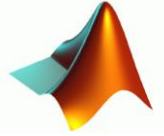


Art der Leistung:

- simulativ theoretisch **experimentell** konstruktiv
 Projektarbeit **Labor Bachelor** Fachlabor



Deine Ziele:

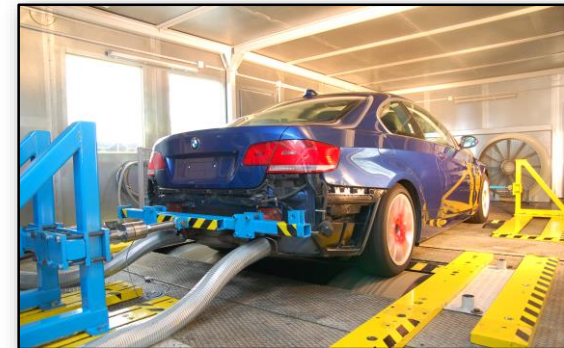
Aufnahme eines Fahrzustandsschaubilds (Zugkraftgleichung) eines Pkw mit Doppelkupplungsgetriebe am Rollenprüfstand

Anhand von aufgezeichneten Messdaten werden folgende Kenngrößen ermittelt:

- Getriebeübersetzung
- Volllast-Lieferkennfeld des Aggregats
- Luftwiderstandsbeiwert des Fahrzeugs,
- Maximale Steigfähigkeit in den einzelnen Gängen

Idealerweise bringst du Folgendes mit:

- Vorkenntnisse aus der Vorlesung Grundlagen der Fahrzeugtechnik
- Software-Kenntnisse in MATLAB



Interesse geweckt?

- Die Eintragung für das Labor erfolgt bis zum Stichtag (26.10.2019)
- Im Anschluss an den Stichtag werden im StudIP Informationen zur Einführungsveranstaltung gegeben, auf der die verbindliche Anmeldung (persönlich und schriftlich) erfolgt