



Art der Arbeit:

simulativ

theoretisch

experimentell

konstruktiv

Hiwi

Bachelorarbeit

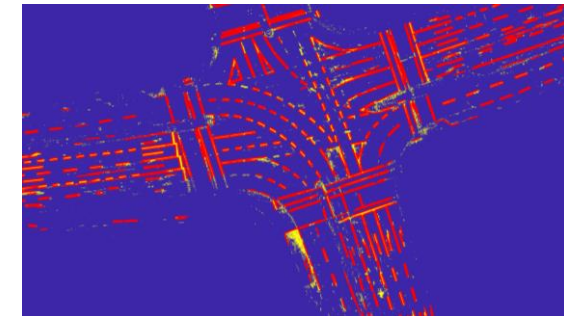
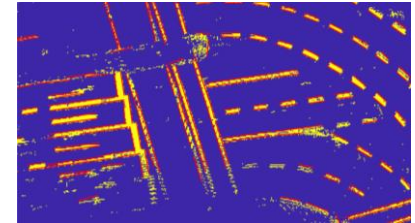
Studienarbeit

Masterarbeit

Dein Ziel:

Automatisierte Erstellung hochgenauer, digitaler Karten für das automatisierte Fahren

- Recherche zu Methoden der Linienerkennung und Merkmalsextraktion
- Entwicklung bzw. Erweiterung eines Tools zur Erstellung hochgenauer, digitaler Karten für die Realisierung automatisierter Fahrfunktionen



Idealerweise bringst du Folgendes mit:

- Hohes Maß an **Eigenständigkeit** sowie **Begeisterung** für das Thema Automatisiertes Fahren
- Motivation sich in neue Themengebiete einzuarbeiten
- Idealerweise Programmierkenntnisse in Matlab

Interesse geweckt?

Dann wende Dich an:

Marcel Kascha

m.kascha@tu-bs.de

0531 391 66626

Raum 178 (NFF)

Beginn:

Ab sofort